

SNCF TRANSILIEN
LIGNES E,P & T4
TRAVAUX RER E DU 15 JUILLET AU 30 AOUT 2020

6 JUILLET 2020

LE RER E PROLONGÉ VERS L'OUEST FIN 2022 & FIN 2024

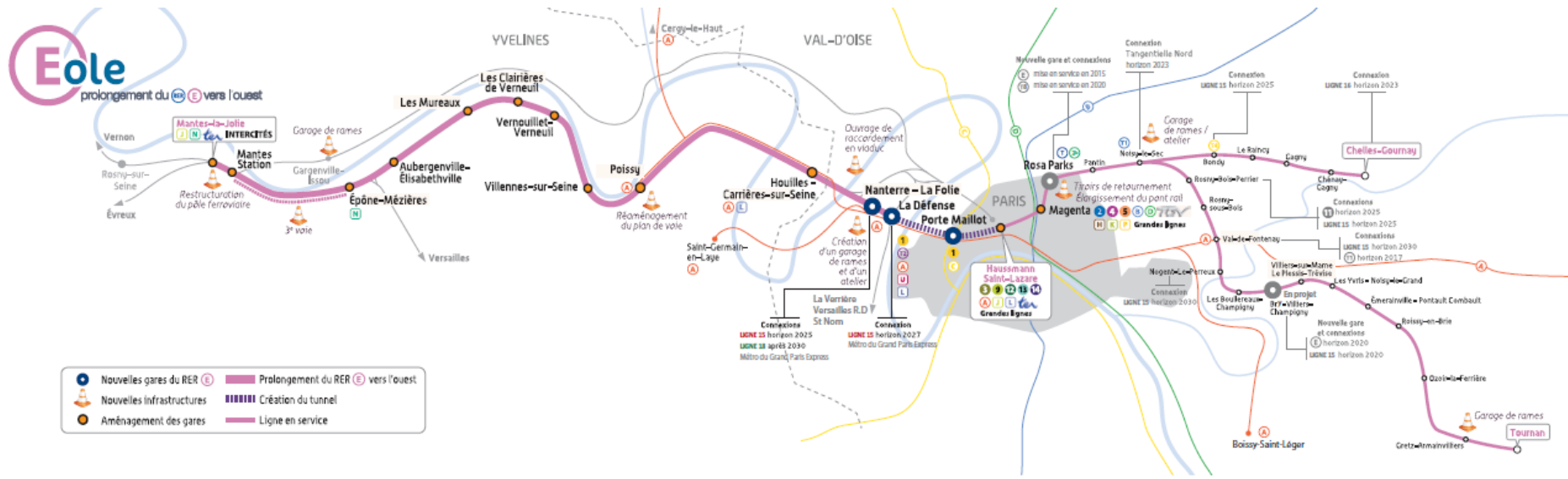
Les travaux qui auront lieu du 15 juillet au 30 août 2020 constituent une nouvelle étape pour le prolongement du RER E vers l'Ouest.

À l'horizon de fin 2022 jusqu'à Nanterre, puis fin 2024 jusqu'à Mantes, le RER E reliera l'Est de Paris à l'Ouest, grâce à :

- un **nouveau tunnel de 8 km entre Nanterre et Haussmann Saint-Lazare**, terminus actuel du RER E, et à l'aménagement de la ligne existante entre Mantes-la-Jolie et Nanterre (47kms).
- **3 nouvelles gares créées dans l'ouest parisien** à la **Porte Maillot**, à **La Défense-CNIT** et à **Nanterre La Folie**.

Le RER E prolongé traversera au total **6 départements** d'Est en Ouest : Seine-et-Marne, Val-de-Marne, Seine-Saint-Denis, Paris, Hauts-de-Seine et Yvelines. Il permettra de gagner en :

- **Temps de parcours et correspondance** grâce à sa connexion à toutes les lignes de RER, 10 lignes de métro et 3 lignes de tram,
- **Confort et capacité d'emport**, avec un matériel roulant de nouvelle génération composé de rames adaptées au Mass Transit,
- **Robustesse**, grâce à un nouveau centre de commandement de toute la ligne, situé à Pantin.



NATURE DES TRAVAUX PRÉVUS ENTRE LE 15 JUILLET ET 30 AOUT 2020

Mise en accessibilité des gares pour le nouveau matériel RER NG

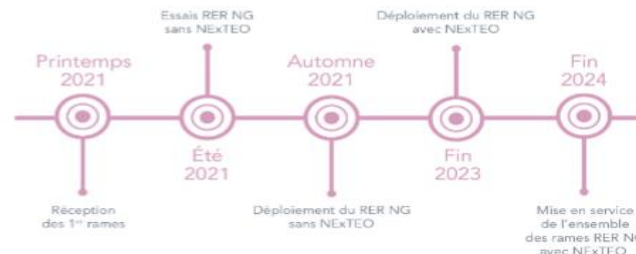
- Rehaussement des Voies (+ 23 cm) :
 - 4 voies à quai (V31 à V34) de la gare de HSL
 - voie 54 à quai en gare Magenta
- Mise en place et réglage de la caténaire après rehaussement des voies
- Adaptation des voies à Haussmann St Lazare
 - Dépose et repose d'un appareil de voie « communication croisée » V31/V32



Maintien et renforcement des essais à la fin du chantier

- Vérification du bon fonctionnement de la signalisation,
- Vérification de la géométrie de la voie et de la caténaire,
- Test de montée en vitesse (de 60km/h à 80 km/h) pour accueillir les futures rames du RER NG.

PLANNING DE DEPLOIEMENT DU RER N



L'OFFRE DE TRANSPORT DU RER E PENDANT LES TRAVAUX

Le plan de transport du RER E sera assuré à 86% de l'offre habituelle.

Tous les trains du RER E seront au départ et à l'arrivée de la gare de l'Est.

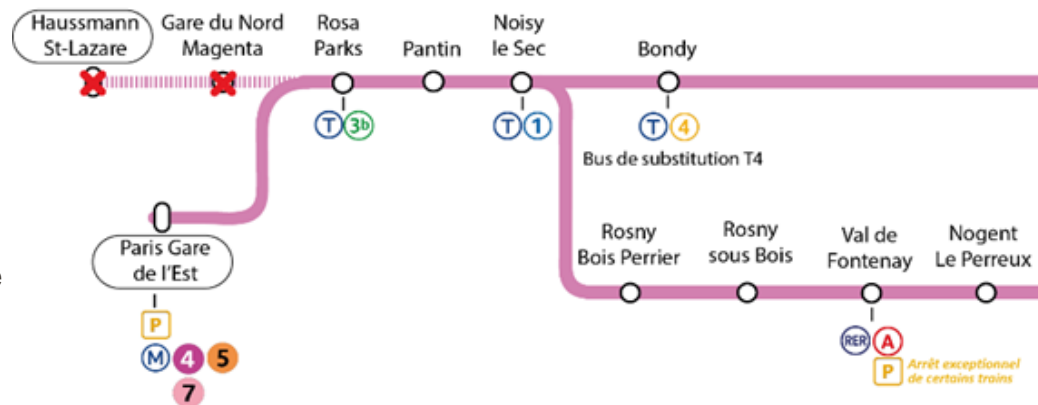
A l'heure de pointe, la circulation sera allégée avec seulement 1 RER sur 2 du lundi au vendredi :

- De 6h30 à 9h30 en direction de Paris,
- De 16h30 à 19h30 au départ de Paris.

En heures creuses, le plan de transport sera normal.

Toute la journée, la fréquence sera de :

- De 15 minutes pour l'axe Paris – Chelles Gournay
- De 30 minutes pour l'axe Paris – Tournan
- De 15 minutes pour l'axe Paris – Villiers sur Marne (avec 2 trains origine/terminus Noisy le Sec)



D'autres adaptations identiques à l'été 2019 :

- Sur l'axe Villiers sur Marne, en pointe, 1 train sur 2 sera terminus à Noisy le Sec compte tenu des réceptions possibles à Paris Est.
- Un arrêt supplémentaire de trains de l'axe Paris Coulommiers la ligne P en gare de Val de Fontenay permettra de soulager les trains du RER E

L'OFFRE DE TRANSPORT DE LA LIGNE P PENDANT LES TRAVAUX

Le plan de transport de la ligne P correspond à **99,3 %** de l'offre habituelle.

Paris-Meaux = offre normale, avec l'ajout des 6 trains supprimés en 2019,

Paris-Château Thierry = offre normale., avec arrêt des TER à La Ferté sous Jouarre (*)

Paris-La Ferté Milon = Les directs de 7h18 le matin et 18h05 le soir sont remplacées par des navettes AGC entre Meaux et La Ferté Milon. Pour le reste, l'offre est normale (**)

Paris-Coulommiers = offre normale, avec arrêt à Val de Fontenay de tous les trains,

Paris-Provins = l'offre est normale, sauf le dernier train au départ de Provins à 20h46 ne circulera pas du lundi au vendredi à cause des travaux d'électrification, comme sur le reste du service annuel 2020.

(*) : Arrêt TER à LFSJ à 7h16 et 8h16 vers Paris, et 19h13 vers Province (15 ou 20/7), en plus des 2 arrêts pérennes à 6h16 et 20h13)

(**) : Le remplacement du semi direct Paris La Ferté Milon par la navette s'explique par l'impossibilité durant cette période de garer à Pantin les RIB et leurs locomotives qui prennent beaucoup plus de place que les autres rames (l'autre semi direct est en AGC et dans un horaire moins chargé)

LES MESURES PRISES POUR SÉCURISER L'EXPLOITATION ET LE CONFORT DES VOYAGEURS

- **Une gestion de l'affluence avec des actions en amont pour influencer sur les déplacements** (encouragement à l'étalement des prises/fins de service), **un suivi de la fréquentation des trains et une gestion des flux en gare de l'Est** (affichage des voies au plus tôt)
- **Des mesures pour le matériel roulant, comme la maintenance préventive et la présence de dépanneurs mobiles**
- **La préparation des conducteurs au report en surface et la présence de conducteurs expérimentés**
- **La gestion des incidents anticipée par des scénarios de situation perturbée, pour gagner en réactivité en cas d'aléas**
- **La préparation de l'infrastructure, notamment le traitement des zones sensibles et les campagnes d'élagage,**
- **Une prise en compte spécifique de la problématique des poussières dans le tunnel avec un traitement à la source, pendant les travaux, et avant la reprise des circulations.**
- **Information voyageurs par une campagne d'information voyageurs via les réseaux sociaux, une news letter pour les abonnés, des affiches et annonces sonores en gare et dans les rames.**
- **Un dispositif d'accueil renforcé gare de l'Est et les gares de correspondance.**



FOCUS SUR LA GESTION DE L'AFFLUENCE

Des actions en amont pour influencer sur les déplacements :

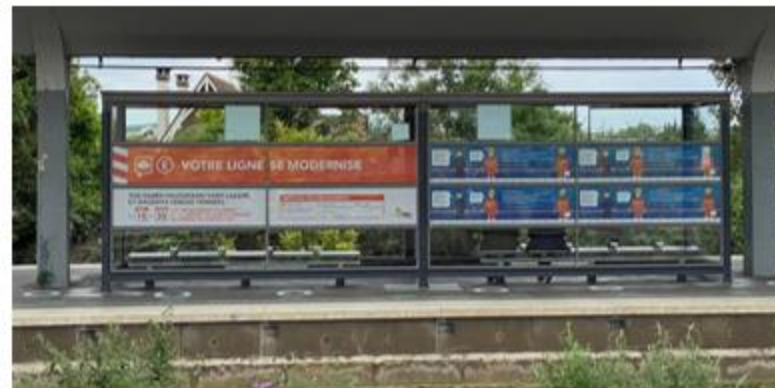
- Un fort encouragement au télétravail et à l'étalement des prises/fins de service (Région, CCI, entreprises...)
- Une information régulièrement actualisée, ciblée sur les trains à éviter **de 7h30 à 9h et de 17h30 à 19h**, avec l'utilisation de codes couleurs rouge/orange/vert.

Une vigilance particulière de la fréquentation des trains, avec :

- Un dispositif d'observation du remplissage des trains, pour des ajustements opérationnels,

Gestion des flux en gare de l'Est :

- Quais dédiés au RER E (voies 18 à 23) pour ne pas mélanger les flux avec la ligne P (voies 11 à 24),
- Prise en compte par SNCF Réseau, si possible, des flux montants/descendants dans la construction du plan de voie,
- L'après midi, canalisation des flux à la descente pour éviter les croisements de flux, et affichage des voies au plus tôt.

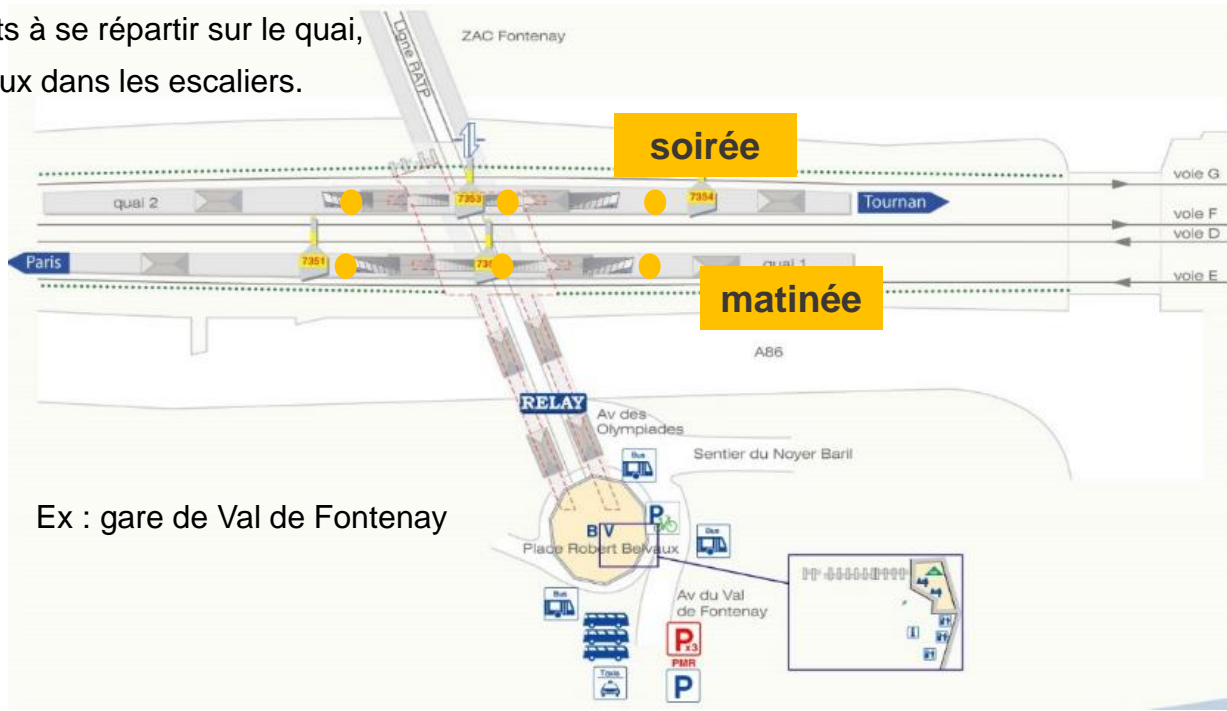


LA RÉGULATION DES FLUX EN GARE

Des régulateurs de flux seront présents dans les gares de Val de Fontenay, Noisy le Sec et Paris Est, en semaine aux moments les plus chargés.

Leur mission est de :

- Faciliter les échanges montants/descendants des rames du RER E,
- Inciter les clients à se répartir sur le quai,
- Organiser les flux dans les escaliers.



LA RÉGULATION DES FLUX EN GARE

ZOOM SUR LE DISPOSITIF DE PARIS EST

Un dispositif qui est issu de l'expérience de la crise Covid et d'une étude de simulation dynamique des flux de voyageurs.

Ce qui est prévu, selon les situations :

- 1/ En situation nominale et peu perturbée, un dispositif sur le quai transversal et la plateforme Transilien,
- 2./ En situation très perturbée, un dispositif qui utilise le parvis extérieur.

Une coordination opérationnelle avec la RATP pour l'accès aux stations de Paris Est et Château Landon.

Un test grandeur nature avant le 15 juillet.



LA PRISE EN CHARGE ET L'INFORMATION DES VOYAGEURS

L'AVANT TRAVAUX : campagne d'information voyageurs

Une information en plusieurs phases sur le dispositif travaux (période travaux, nature des travaux, plan de transport, itinéraires, substitution)

Sur les réseaux sociaux : un billet blog en ligne depuis le 20 mai, puis un premier calendrier dévoilé aux usagers du RER E avec les dates et impacts des travaux. Ensuite, à la mi juin, communication du plan de transport, des impacts ainsi que des conseils sur l'affluence.

En gare : des affiches apposées dès le 8 juin et des flyers distribués dès le 15 juin .

A partir du 8 juin, des panneaux et adhésifs sont en place aux endroits de passage de certaines gares RER E (Haussmann, Magenta, Pantin, Noisy le Sec, Villiers sur Marne, Val de Fontenay, Chelles) et les écrans d'affichage indiquent la période de travaux ainsi que le report des RER E en gare de l'Est. Des annonces sonores sont également diffusée toutes les 15 min en heures de pointe et toutes les 30 en heures creuses.

A bord : dès le 15 juin, des messages visuels défilent sur les écrans dynamiques dans les trains compatibles circulant sur le RER E (rames Franciliennes).

LA VEILLE DES TRAVAUX : actions en lien avec la RATP : pictogrammes RER E masqué dans les stations St Lazare et Havre Caumartin, fléchage en station Gare de l'Est pour rejoindre la sortie et le RER E.



LA PRISE EN CHARGE ET L'INFORMATION DES VOYAGEURS

DURANT LA PÉRIODE DE TRAVAUX :

Tout le dispositif déployé en amont des travaux est maintenu pour accompagner les voyageurs des lignes E et P de Transilien.

Ainsi, du 15/06 au 28/08, ils pourront lire ou entendre des messages du type :

«Madame, Monsieur, dans le cadre des travaux du prolongement du RER E, les gares Haussmann St-Lazare et Magenta seront fermées du 15/07 au 30/08. Durant cette période, tous les RER E seront au départ et à l'arrivée en Gare de Paris Est. Attention prévoir également 1 RER sur 2 aux heures de pointe. Retrouvez toutes les informations sur Transilien.com ou l'appli SNCF. »

Les réseaux sociaux des lignes EPT4 publieront aussi régulièrement toutes les informations utiles aux déplacements au départ et à l'arrivée de Paris Est mais également de l'infotrafic, des conseils sur l'affluence et de la gestion de flux.

Un dispositif d'accueil renforcé en gare de Paris Est avec des régulateurs de flux en soirée en gare de l'Est, matinée et soirée à Val de Fontenay et matinée à Noisy le sec.

Enfin, tous les abonnés sur l'Appli SNCF et aux mailing sous forme de newsletter, recevront directement les supports, les plans de transports, les astuces de voyages et autres informations pratiques.

 TRAVAUX D'ÉTÉ 2020
FERMETURE DES GARES MAGENTA ET HAUSSMANN SAINT-LAZARE
DU 15 JUILLET AU 30 AOÛT 2020



COMMENT ORGANISER VOS DÉPLACEMENTS DEPUIS GARE DE L'EST ?

➤ Vous allez à La Défense ?

- ➊ | Prenez la ligne 4 (direction Mairie de Montrouge) depuis Gare de l'Est jusqu'à Châtelet.
- ➋ | Puis prenez le RER A jusqu'à La Défense.

➤ Vous allez à Châtelet ?

- ➊ | Prenez la ligne 4 (direction Mairie de Montrouge) depuis Gare de l'Est.

➤ Vous allez à la Gare Saint-Lazare ?

- ➊ | Prenez la ligne 7 (direction Mairie d'Ivry-Villejuif) depuis Gare de l'Est jusqu'à Opéra.
- ➋ | Puis prenez la ligne 3 (direction Pont de Levallois-Bécon) jusqu'à Gare Saint-Lazare.

➤ Vous allez à la Gare du Nord ?

- ➊ | Marchez de la Gare de l'Est à la Gare du Nord.

➤ ANTICIPEZ VOS DÉPLACEMENTS ET RETROUVEZ VOS HORAIRES

- ➊ Appli ASSISTANT SNCF rubrique « info trafic »
- ➋ transilien.com rubrique « info trafic »
- ➌ Blog de ligne medias@st-transilien.com
- ➍ Fil twitter @RER_E_T4_SNCF
- ➎ Agents SNCF

Eole réalise des travaux cet été sur votre ligne

Le nouveau RER E ce sera :

jusqu'à Nanterre en 2022, jusqu'à Mantes-la-Jolie en 2024

La ligne la plus interconnectée d'Île-de-France

La ligne la plus rapide sous Paris (Magenta - Porte Maillot en 8 min)
La Défense sans correspondance

Plus d'informations
www.rer-eole.fr

Pour vous offrir dès 2022 jusqu'à Nanterre un nouveau RER E plus fluide, plus fiable, plus moderne...